

46.00 PRESTIGE



MADE IN ITALY  
WALL CLOCKS

**Lowell**  
specialisti in orologi  
dal 1972

**Prestige**



prestige

A photograph of a stone wall with a wooden beam and a stone pillar. The wall is made of irregular, light-colored stones with dark mortar. A thick wooden beam runs horizontally across the top. A stone pillar is visible on the right side. The lighting is soft, highlighting the textures of the stone and wood.

Gli orologi da parete Lowell interpretano il tempo attraverso l'arte e la manualità della tradizione italiana. Il design e la produzione sono interamente curate da Lowell con sapienza artigianale e lavorazioni esclusive.

*Lowell wall-clocks interpret time through the art and skill of traditional Italian workmanship.*

*Design and manufacture are totally carried out by Lowell itself, through artisan expertise and exclusive work processes.*



Dal 1972 Lowell  
è specialista in orologi.

Lowell, specialising  
in clocks since 1972.

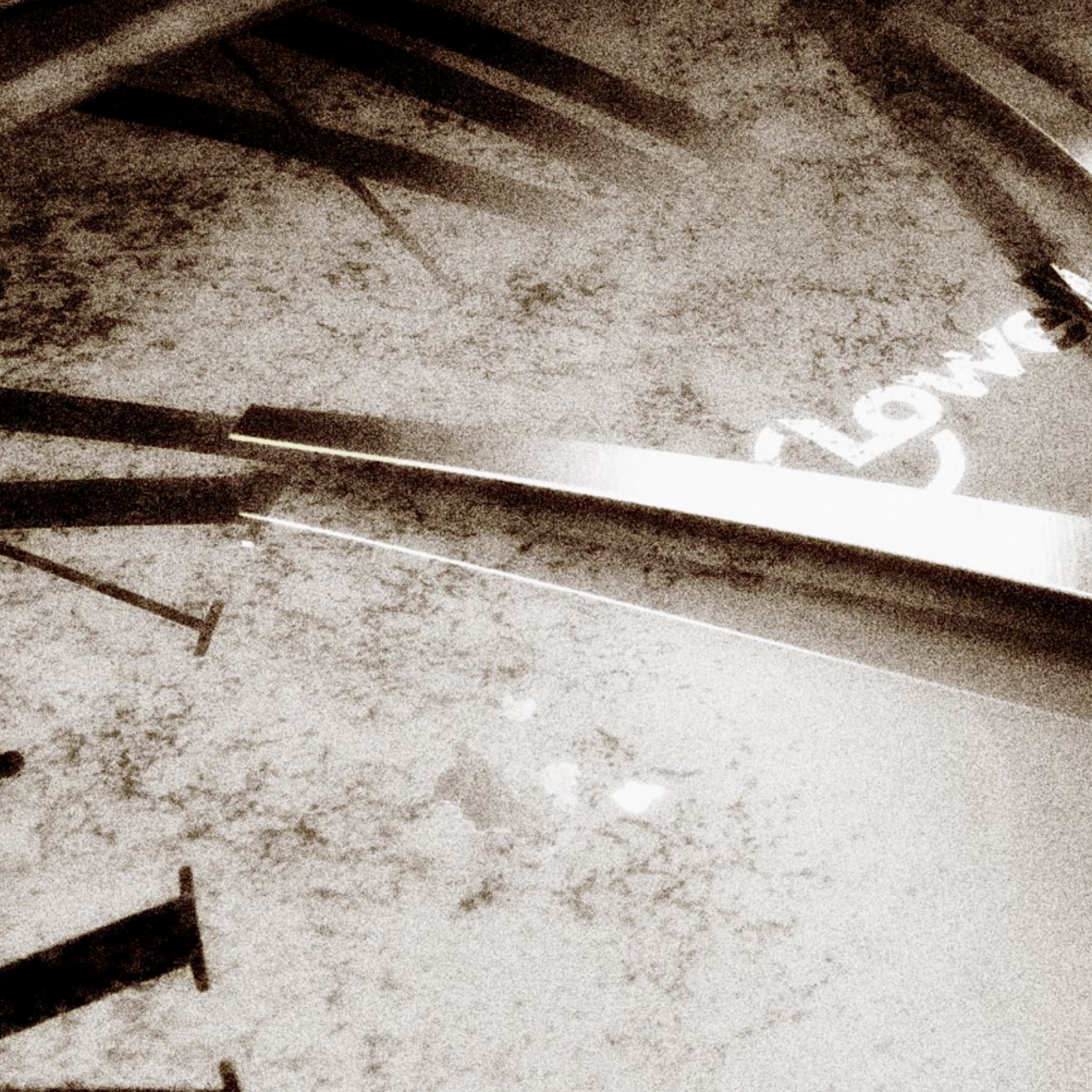
Depuis 1972,  
Lowell est spécialisé  
dans la fabrication  
d'horloges et de pendules.

Lowell ist Uhrenspezialist  
seit 1972.

Lowell es especialista  
en relojes desde 1972.

С 1972 года компания Lowell  
специализируется в области  
часов.

Lowe's



**Lowell**  
specialisti in orologi  
dal 1972

Dal 1972 Lowell è specialista in orologi. Nata come azienda produttrice di orologi da parete, Lowell ha ampliato negli anni la sua attività a tutti i settori della misurazione del tempo: orologi da arredo, orologi a pendolo, gransaloni, orologi da tavola, sveglie, stazioni barometriche, fino alle collezioni esclusive di orologi da polso. La continua ricerca di linee e materiali, l'attenzione alle tendenze del design, le esclusive tecniche di lavorazione, la passione e lo stile tipiche del Made in Italy sono gli elementi distintivi di tutti i prodotti firmati Lowell.

Lowell, specialising in clocks since 1972. Launched as a company producing wall-clocks, over the years Lowell has broadened its activities to all areas of time measurement: from design clocks, pendulum clocks, hall clocks, table clocks, alarm clocks, barometer clocks, to exclusive wristwatch collections. The continuous quest for new shapes and materials, the sensitivity to design trends, the exclusive production techniques, the passion and the sense of style typical of Italian Quality are all distinctive features of every Lowell product.



Depuis 1972, Lowell est spécialisé dans la fabrication d'horloges et de pendules. Née comme entreprise productrice de pendule murales, Lowell a progressivement élargi son activité à tous les secteurs de l'horlogerie : pendules décoratives, horloges à pendule, grosses horloges à balancier, réveils, stations météo barométriques, jusqu'aux collections exclusives de montres-bracelets. La recherche continue de lignes et de matériaux, l'attention portée aux tendances du design, l'exclusivité des techniques de fabrication, la passion et le style du Made in Italy sont les signes distinctifs de tous les produits signés Lowell.

Lowell ist Uhrenspezialist seit 1972. Das als Hersteller von Wanduhren entstandene Unternehmen hat seine Tätigkeit im Laufe der Jahre auf das gesamte Spektrum der Zeitmessgeräte erweitert: Wohnraumuhren, Pendeluhren, Standuhren, Tischuhren, Wecker, Wetterstationen bis zu exklusiven Armbanduhrkollektionen. Kontinuierliche Form- und Materialforschungen, die aufmerksame Wahrnehmung der Designtrends, exklusive Fertigungstechniken, die Leidenschaft und das Stilempfinden des Made in Italy sind die auszeichnenden Merkmale aller Produkte mit der Lowell Signatur.

Lowell es especialista en relojes desde 1972. Nacida como empresa fabricante de relojes de pared, con los años ha ampliado su actividad a todos los sectores de la medición del tiempo: relojes decorativos, de péndulo, de pie y de sobremesa, despertadores y estaciones barométricas, hasta llegar a las exclusivas colecciones de relojes de pulsera. La continua investigación de formas y materias, la atención a las nuevas tendencias y la tecnología de punta, sumadas a la pasión y al estilo típicos del made in Italy, son los elementos distintivos de todos los productos firmados por Lowell.

С 1972 года компания Lowell специализируется в области часов. Изначально выступая как часовая фабрика-производитель, Lowell с годами расширила диапазон своей деятельности на все сферы измерения времени: декоративные часы, часы с маятником, напольные часы, настольные часы, будильники, барометрические станции, а также эксклюзивные коллекции наручных часов. Неустанный поиск новых стилистических решений и материалов, внимание к тенденциям дизайна, эксклюзивные техники изготовления, вложенная страсть и стиль продукции под знаком «Сделано в Италии», являются характерными чертами всех изделий под маркой Lowell.





Orologio da parete con movimento al quarzo. La cassa in legno è rifinita con una verniciatura lucida che riproduce l'effetto della lacca.

Lo sfondo del quadrante, montato su pannello, è realizzato con una stampa artistica mentre gli indici sono serigrafati a mano sul lato interno della lastra di vetro.

*Wall clock with quartz movement.*

*The wooden case has a lacquered glossy finish.*

*The dial, is made with a panel-mounted art print while the silk screen indexes are printed by hand on the inner side of the glass.*



**art.11786** dim. cm. 80x80



art.11758 dim. cm. 80x80

Orologio da parete con movimento al quarzo. La cassa in legno con profilo scolpito è rifinita con una doppia verniciatura cromatica che crea un effetto perlato particolarmente brillante. Lo sfondo del quadrante, montato su pannello, è realizzato con una stampa artistica mentre gli indici sono serigrafati a mano sul lato interno della lastra di vetro.

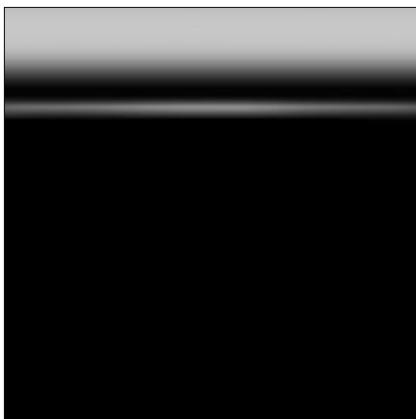
*Wall clock with quartz movement  
The wooden case with carved profile has a chromatic double painting finish that creates a shining pearly effect.  
The dial, is made with a panel-mounted art print while the silk screen indexes are printed by hand on the inner side of the glass.*



art. 11785 dim. cm. 80x80

Orologio da parete con movimento al quarzo. La cassa in legno è rifinita con una verniciatura lucida che riproduce l'effetto della lacca. Lo sfondo del quadrante, montato su pannello, è realizzato con una stampa artistica mentre gli indici sono serigrafati a mano sul lato interno della lastra di vetro.

*Wall clock with quartz movement. The wooden case has a lacquered glossy finish. The dial, is made with a panel-mounted art print while the silk screen indexes are printed by hand on the inner side of the glass.*





**art. 05470** dim. cm. 34x34

Orologio da parete con movimento al quarzo. La cassa in legno è rifinita con una verniciatura color nero opaca. Lo sfondo del quadrante, montato su pannello, è realizzato con una stampa artistica mentre gli indici sono serigrafati a mano sul lato interno della lastra di vetro.

*Wall clock with quartz movement. The wooden case has a matt black finish. The dial, is made with a panel-mounted art print while the silk screen indexes are printed by hand on the inner side of the glass.*

Orologio da parete con movimento al quarzo. La cassa in legno è rifinita con una verniciatura color nero opaca. Lo sfondo del quadrante, montato su pannello, è realizzato con una stampa artistica mentre gli indici sono serigrafati a mano sul lato interno della lastra di vetro.

*Wall clock with quartz movement. The wooden case has a matt black finish. The dial, is made with a panel-mounted art print while the silk screen indexes are printed by hand on the inner side of the glass.*



**art. 05460** dim. cm. 34x34

Orologio da parete con movimento al quarzo. La cassa in legno ricoperta di brillantini color argento, produce un ricco effetto luminoso. Lo sfondo del quadrante, montato su pannello, è realizzato con una stampa artistica mentre gli indici sono serigrafati a mano sul lato interno della lastra di vetro.

*Wall clock with quartz movement  
The wooden case, covered with gold glitter,  
produce a rich luminous effect.  
The dial, is made with a panel-mounted art print  
while the silk screen indexes are printed by hand  
on the inner side of the glass.*



**art. 11932** dim. cm. 60x60

Orologio da parete con movimento al quarzo. La cassa in legno ricoperta di brillantini color argento, produce un ricco effetto luminoso. Lo sfondo del quadrante, montato su pannello, è realizzato con una stampa artistica mentre gli indici sono serigrafati a mano sul lato interno della lastra di vetro.

*Wall clock with quartz movement  
The wooden case, covered with gold glitter,  
produce a rich luminous effect .  
The dial, is made with a panel-mounted art print  
while the silk screen indexes are printed by hand  
on the inner side of the glass.*



**art. 11931** dim. cm. 60x60





art.11971 dim. cm. 60x60



Orologio da parete con movimento al quarzo. La cassa in legno è ricoperta da una pellicola millerighe con effetto silver metallizzato brillante. Lo sfondo del quadrante, montato su pannello, è realizzato con una stampa artistica mentre gli indici sono serigrafati a mano sul lato interno della lastra di vetro.

*Wall clock with quartz movement  
The wooden case is covered with a striped effect film with silver brilliant metallic effect.  
The dial, is made with a panel-mounted art print while the silk screen indexes are printed by hand on the inner side of the glass.*



art.11972 dim. cm. 60x60



Orologio da parete con movimento al quarzo. La cassa in legno è ricoperta da una pellicola millerighe con effetto silver metallizzato brillante. Lo sfondo del quadrante, montato su pannello, è realizzato con una stampa artistica mentre gli indici sono serigrafati a mano sul lato interno della lastra di vetro.

*Wall clock with quartz movement  
The wooden case is covered with a striped effect film with silver brilliant metallic effect.  
The dial, is made with a panel-mounted art print while the silk screen indexes are printed by hand on the inner side of the glass.*



**art. 11973** dim. cm. 60x60

Orologio da parete con movimento al quarzo. La cassa in legno è ricoperta da una pellicola millerighe con effetto rame/silver metallizzato brillante. Lo sfondo del quadrante, montato su pannello, è realizzato con una stampa artistica mentre gli indici sono serigrafati a mano sul lato interno della lastra di vetro.

*Wall clock with quartz movement. The wooden case is covered with a striped effect film with copper/silver brilliant metallic effect. The dial, is made with a panel-mounted art print while the silk screen indexes are printed by hand on the inner side of the glass.*



art. 11963 dim. cm. 60X60

Orologio da parete con movimento al quarzo. La cassa in legno è ricoperta da una pellicola millerighe con effetto rame/silver metallizzato brillante. Lo sfondo del quadrante, montato su pannello, è realizzato con una stampa artistica mentre gli indici sono serigrafati a mano sul lato interno della lastra di vetro.

*Wall clock with quartz movement. The wooden case is covered with a striped effect film with copper/silver brilliant metallic effect.*

*The dial, is made with a panel-mounted art print while the silk screen indexes are printed by hand on the inner side of the glass.*





Orologio da parete con movimento al quarzo. La cassa in legno è ricoperta da una pellicola millerighe con effetto silver metallizzato brillante. Lo sfondo del quadrante, montato su pannello, è realizzato con una stampa artistica mentre gli indici sono serigrafati a mano sul lato interno della lastra di vetro.

*Wall clock with quartz movement  
The wooden case is covered with a striped effect film with silver brilliant metallic effect.  
The dial, is made with a panel-mounted art print while the silk screen indexes are printed by hand on the inner side of the glass.*



**art. 11981** dim. cm. 60X44



**art. 11982** dim. cm. 60X44

Orologio da parete con movimento al quarzo. La cassa in legno è ricoperta da una pellicola millerighe con effetto silver metallizzato brillante. Lo sfondo del quadrante, montato su pannello, è realizzato con una stampa artistica mentre gli indici sono serigrafati a mano sul lato interno della lastra di vetro.

*Wall clock with quartz movement  
The wooden case is covered with a striped effect film with silver brilliant metallic effect.*

*The dial, is made with a panel-mounted art print while the silk screen indexes are printed by hand on the inner side of the glass.*



**art. 11969** dim. cm. 80x80



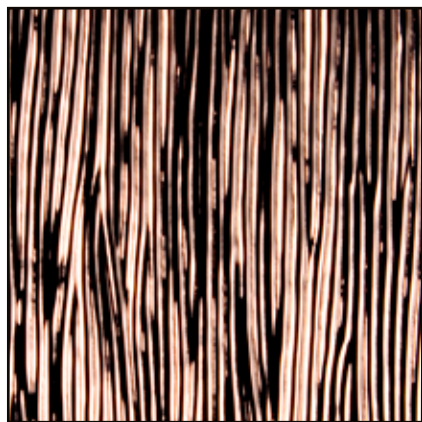
art.11974 dim. cm. 60x60



Orologio da parete con movimento al quarzo. La cassa in legno è ricoperta da una pellicola millerighe con effetto rame metallizzato brillante. Lo sfondo del quadrante, montato su pannello, è realizzato con una stampa artistica mentre gli indici sono serigrafati a mano sul lato interno della lastra di vetro.

*Wall clock with quartz movement. The wooden case is covered with a striped effect film with copper brilliant metallic effect.*

*The dial, is made with a panel-mounted art print while the silk screen indexes are printed by hand on the inner side of the glass.*





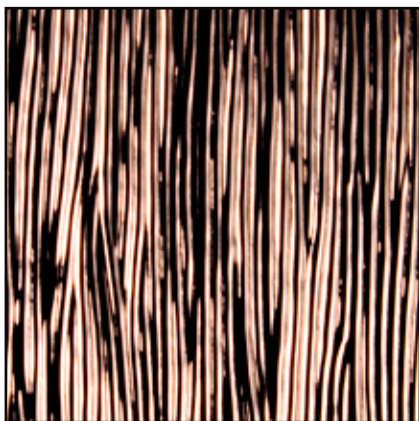
art.11966 dim. cm. 60X60



Orologio da parete con movimento al quarzo. La cassa in legno è ricoperta da una pellicola millerighe con effetto rame metallizzato brillante. Lo sfondo del quadrante, montato su pannello, è realizzato con una stampa artistica mentre gli indici sono serigrafati a mano sul lato interno della lastra di vetro.

*Wall clock with quartz movement. The wooden case is covered with a striped effect film with copper brilliant metallic effect.*

*The dial, is made with a panel-mounted art print while the silk screen indexes are printed by hand on the inner side of the glass.*







Orologio da parete con movimento al quarzo. La cassa in legno è ricoperta da una pellicola millerighe con effetto rame/silver metallizzato brillante. Lo sfondo del quadrante, montato su pannello, è realizzato con una stampa artistica mentre gli indici sono serigrafati a mano sul lato interno della lastra di vetro.

*Wall clock with quartz movement. The wooden case is covered with a striped effect film with copper/silver brilliant metallic effect. The dial, is made with a panel-mounted art print while the silk screen indexes are printed by hand on the inner side of the glass.*



**art.11968** dim. cm. 60X60

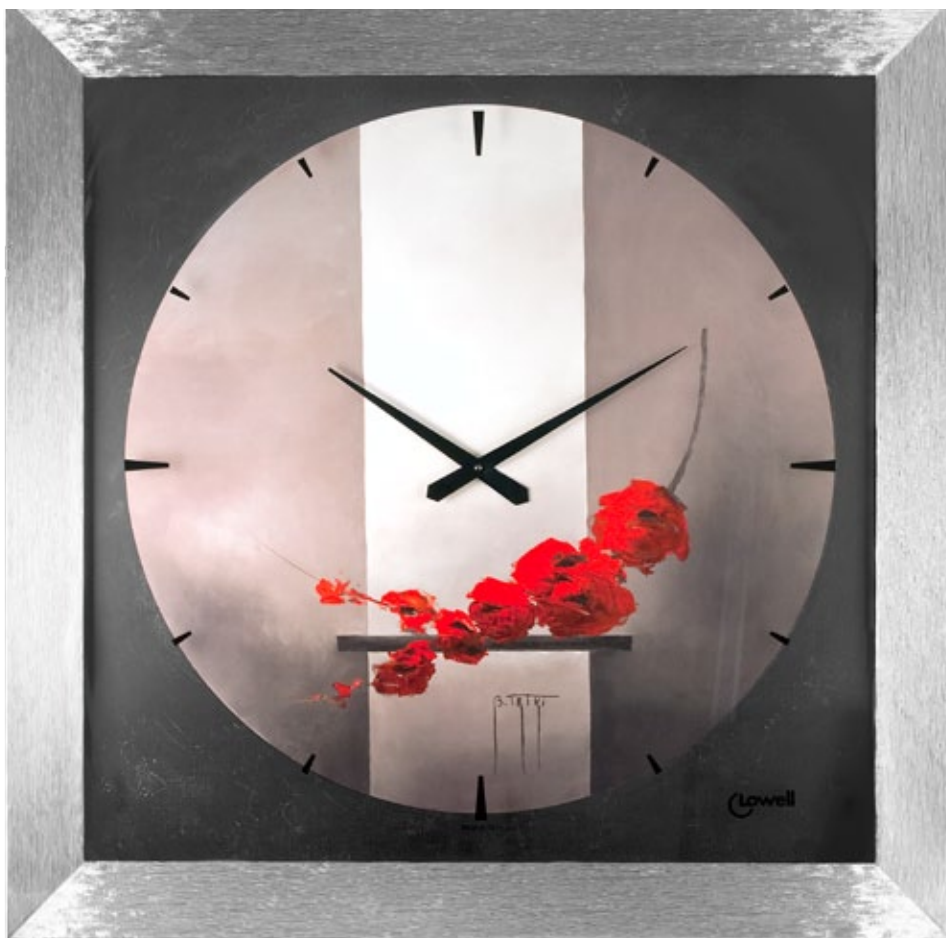


**art.11962** dim. cm. 80X60

Orologio da parete con movimento al quarzo. La cassa in legno è ricoperta da una pellicola millerighe con effetto rame metallizzato brillante. Lo sfondo del quadrante, montato su pannello, è realizzato con una stampa artistica mentre gli indici sono serigrafati a mano sul lato interno della lastra di vetro.

*Wall clock with quartz movement. The wooden case is covered with a striped effect film with copper brilliant metallic effect. The dial, is made with a panel-mounted art print while the silk screen indexes are printed by hand on the inner side of the glass.*

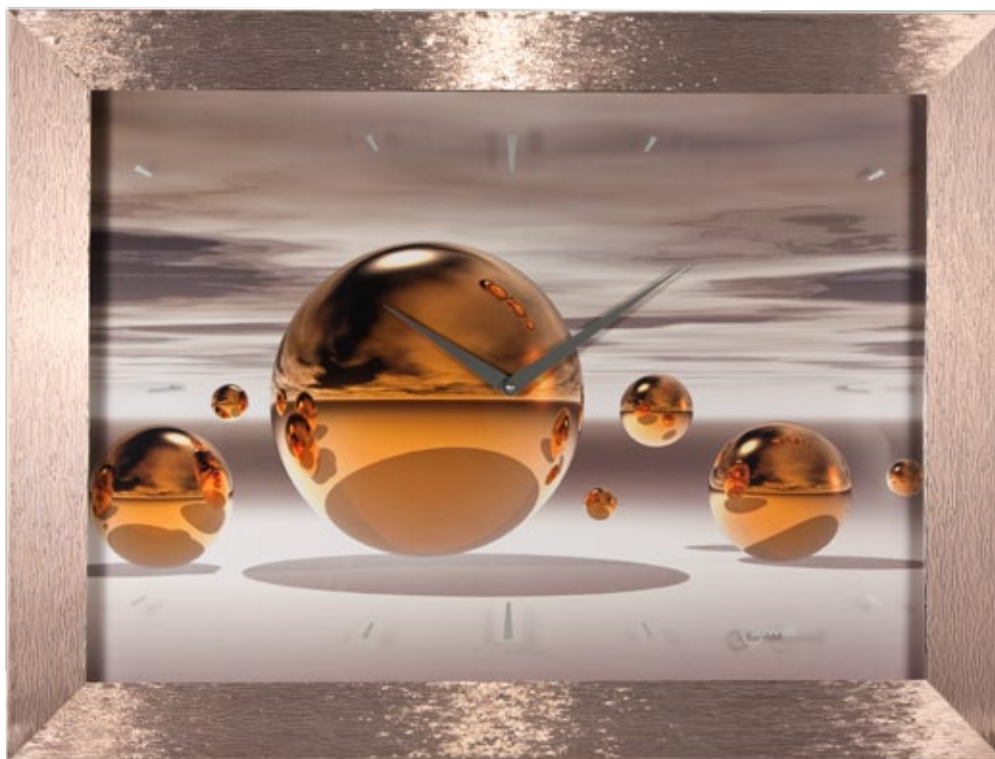




art.11961 dim. cm. 80X80

Orologio da parete con movimento al quarzo. La cassa in legno è ricoperta da una pellicola millerighe con effetto silver metallizzato brillante. Lo sfondo del quadrante, montato su pannello, è realizzato con una stampa artistica mentre gli indici sono serigrafati a mano sul lato interno della lastra di vetro.

*Wall clock with quartz movement  
The wooden case is covered with a striped effect film with silver brilliant metallic effect.  
The dial, is made with a panel-mounted art print while the silk screen indexes are printed by hand on the inner side of the glass.*



**art.11970** dim. cm. 80X60

Orologio da parete con movimento al quarzo. La cassa in legno è ricoperta da una pellicola millerighe con effetto rame metallizzato brillante. Lo sfondo del quadrante, montato su pannello, è realizzato con una stampa artistica mentre gli indici sono serigrafati a mano sul lato interno della lastra di vetro.

*Wall clock with quartz movement. The wooden case is covered with a striped effect film with copper brilliant metallic effect. The dial, is made with a panel-mounted art print while the silk screen indexes are printed by hand on the inner side of the glass.*

Orologio da parete con movimento al quarzo. La cassa in legno con profilo scolpito è rifinita con una doppia verniciatura cromatica che crea un effetto perlato particolarmente brillante. Lo sfondo del quadrante, montato su pannello, è realizzato con una stampa artistica mentre gli indici sono serigrafati a mano sul lato interno della lastra di vetro.

*Wall clock with quartz movement  
The wooden case with carved profile has a chromatic double painting finish that creates a shining pearly effect.*

*The dial, is made with a panel-mounted art print while the silk screen indexes are printed by hand on the inner side of the glass.*



**art. 11756** dim. cm. 60x60







art.11741 dim. cm. 80x80

Orologio da parete con movimento al quarzo. La cassa in legno con profilo scolpito è rifinita con una doppia verniciatura cromatica che crea un effetto perlato particolarmente brillante. Lo sfondo del quadrante, montato su pannello, è realizzato con una stampa artistica mentre gli indici sono serigrafati a mano sul lato interno della lastra di vetro.

*Wall clock with quartz movement  
The wooden case with carved profile has a chromatic double painting finish that creates a shining pearly effect.*

*The dial, is made with a panel-mounted art print while the silk screen indexes are printed by hand on the inner side of the glass.*





**art. 11750** dim. cm. 80x60

Orologio da parete con movimento al quarzo. La cassa in legno con profilo scolpito è rifinita con una doppia verniciatura cromatica che crea un effetto perlato particolarmente brillante. Lo sfondo del quadrante, montato su pannello, è realizzato con una stampa artistica mentre gli indici sono serigrafati a mano sul lato interno della lastra di vetro.

*Wall clock with quartz movement  
The wooden case with carved  
profile has a chromatic double  
painting finish that creates a  
shining pearly effect.*

*The dial, is made with a panel-  
mounted art print while the silk  
screen indexes are printed by  
hand on the inner side of the  
glass.*

Orologio da parete con movimento al quarzo. La cassa in legno con profilo scolpito è rifinita con una doppia verniciatura cromatica che crea un effetto perlato particolarmente brillante. Lo sfondo del quadrante, montato su pannello, è realizzato con una stampa artistica mentre gli indici sono serigrafati a mano sul lato interno della lastra di vetro.

*Wall clock with quartz movement  
The wooden case with carved profile has a chromatic double painting finish that creates a shining pearly effect.*

*The dial, is made with a panel-mounted art print while the silk screen indexes are printed by hand on the inner side of the glass.*



**art. 11740** dim. cm. 80x80



Orologio da parete con movimento al quarzo. La cassa in legno con profilo scolpito è rifinita con una doppia verniciatura cromatica che crea un effetto perlato particolarmente brillante. Lo sfondo del quadrante, montato su pannello, è realizzato con una stampa artistica mentre gli indici sono serigrafati a mano sul lato interno della lastra di vetro.

*Wall clock with quartz movement  
The wooden case with carved profile has a chromatic double painting finish that creates a shining pearly effect.  
The dial, is made with a panel-mounted art print while the silk screen indexes are printed by hand on the inner side of the glass.*



**art. 11754** dim. cm. 60x60





art. 11755 dim. cm. 80x60



Orologio da parete con movimento al quarzo. La cassa in legno con profilo scolpito è rifinita con una doppia verniciatura cromatica che crea un effetto perlato particolarmente brillante. Lo sfondo del quadrante, montato su pannello, è realizzato con una stampa artistica mentre gli indici sono serigrafati a mano sul lato interno della lastra di vetro.

*Wall clock with quartz movement  
The wooden case with carved  
profile has a chromatic double  
painting finish that creates a shining  
pearly effect.*

*The dial, is made with a panel-  
mounted art print while the silk  
screen indexes are printed by hand  
on the inner side of the glass.*



art.11751 dim. cm. 60x80

Orologio da parete con movimento al quarzo. La cassa in legno con profilo scolpito è rifinita con una doppia verniciatura cromatica che crea un effetto perlato particolarmente brillante. Lo sfondo del quadrante, montato su pannello, è realizzato con una stampa artistica mentre gli indici sono serigrafati a mano sul lato interno della lastra di vetro.

*Wall clock with quartz movement  
The wooden case with carved profile has a chromatic double painting finish that creates a shining pearly effect.*

*The dial, is made with a panel-mounted art print while the silk screen indexes are printed by hand on the inner side of the glass.*



Lo specchio fa parte della nostra collezione Brame  
*The mirror belongs to our Brame Collection*



**art.11783** dim. cm. 60X60

Orologio da parete con movimento al quarzo. La cassa in legno è rifinita con una verniciatura lucida che riproduce l'effetto della lacca. Lo sfondo del quadrante, montato su pannello, è realizzato con una stampa artistica mentre gli indici sono serigrafati a mano sul lato interno della lastra di vetro.

*Wall clock with quartz movement. The wooden case has a lacquered glossy finish. The dial, is made with a panel-mounted art print while the silk screen indexes are printed by hand on the inner side of the glass.*



**art.11757** dim. cm. 60x80

Orologio da parete con movimento al quarzo. La cassa in legno con profilo scolpito è rifinita con una doppia verniciatura cromatica che crea un effetto perlato particolarmente brillante. Lo sfondo del quadrante, montato su pannello, è realizzato con una stampa artistica mentre gli indici sono serigrafati a mano sul lato interno della lastra di vetro.

*Wall clock with quartz movement  
The wooden case with carved  
profile has a chromatic double  
painting finish that creates a shining  
pearly effect.  
The dial, is made with a panel-  
mounted art print while the silk  
screen indexes are printed by hand  
on the inner side of the glass.*





art. 11744 dim. cm. 80x80

Orologio da parete con movimento al quarzo. La cassa in legno con profilo scolpito è rifinita con una doppia verniciatura cromatica che crea un effetto perlato particolarmente brillante. Lo sfondo del quadrante, montato su pannello, è realizzato con una stampa artistica mentre gli indici sono serigrafati a mano sul lato interno della lastra di vetro.

*Wall clock with quartz movement*

*The wooden case with carved profile has a chromatic double painting finish that creates a shining pearly effect.*

*The dial, is made with a panel-mounted art print while the silk screen indexes are printed by hand on the inner side of the glass.*



Orologio da parete con movimento al quarzo. La cassa in legno è rifinita con una verniciatura lucida che riproduce l'effetto della lacca.

Lo sfondo del quadrante, montato su pannello, è realizzato con una stampa artistica mentre gli indici sono serigrafati a mano sul lato interno della lastra di vetro.

*Wall clock with quartz movement.*

*The wooden case has a lacquered glossy finish.*

*The dial, is made with a panel-mounted art print while the silk screen indexes are printed by hand on the inner side of the glass.*



**art. 11782** dim. cm. 80x80



Orologio da parete con movimento al quarzo. La cassa in legno è rifinita con una verniciatura lucida che riproduce l'effetto della lacca.

Lo sfondo del quadrante, montato su pannello, è realizzato con una stampa artistica mentre gli indici sono serigrafati a mano sul lato interno della lastra di vetro.

*Wall clock with quartz movement.*

*The wooden case has a lacquered glossy finish.*

*The dial, is made with a panel-mounted art print while the silk screen indexes are printed by hand on the inner side of the glass.*



**art. 11784** dim. cm. 60X60



**art. 11789** dim. cm. 60X60







Orologio da parete con movimento al quarzo. La cassa in legno è rifinita con una verniciatura lucida che riproduce l'effetto della lacca. Lo sfondo del quadrante, montato su pannello, è realizzato con una stampa artistica mentre gli indici sono serigrafati a mano sul lato interno della lastra di vetro.

*Wall clock with quartz movement. The wooden case has a lacquered glossy finish. The dial, is made with a panel-mounted art print while the silk screen indexes are printed by hand on the inner side of the glass.*

art.11770 dim. cm. 80x80



Orologio da parete con movimento al quarzo. La cassa in legno è rifinita con una verniciatura lucida che riproduce l'effetto della lacca. Lo sfondo del quadrante, montato su pannello, è realizzato con una stampa artistica mentre gli indici sono serigrafati a mano sul lato interno della lastra di vetro.

*Wall clock with quartz movement. The wooden case has a lacquered glossy finish. The dial, is made with a panel-mounted art print while the silk screen indexes are printed by hand on the inner side of the glass.*



**art.11781** dim. cm. 80x80





Orologio da parete con movimento al quarzo. La cassa in legno è rifinita con una verniciatura opaca a tinta pastello.

Lo sfondo del quadrante, montato su pannello, è realizzato con una stampa artistica mentre gli indici sono serigrafati a mano sul lato interno della lastra di vetro.

*Wall clock with quartz movement. The wooden case has a matt pastel color finish.*

*The dial, is made with a panel-mounted art print while the silk screen indexes are printed by hand on the inner side of the glass.*



**art.11790** dim. cm. 80x80



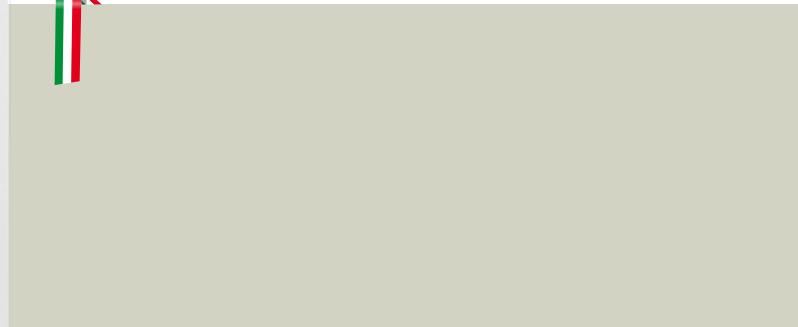




**art.11779** dim. cm. 60X60

Orologio da parete con movimento al quarzo. La cassa in legno è rifinita con una verniciatura lucida che riproduce l'effetto della lacca. Lo sfondo del quadrante, montato su pannello, è realizzato con una stampa artistica mentre gli indici sono serigrafati a mano sul lato interno della lastra di vetro.

*Wall clock with quartz movement. The wooden case has a lacquered glossy finish. The dial, is made with a panel-mounted art print while the silk screen indexes are printed by hand on the inner side of the glass.*



**art.11776** dim. cm. 60X60



**art. 05465** dim. cm. 34x34

Orologio da parete con movimento al quarzo. La cassa in legno è rifinita con una verniciatura color pastello opaca. Lo sfondo del quadrante, montato su pannello, è realizzato con una stampa artistica mentre gli indici sono serigrafati a mano sul lato interno della lastra di vetro.

*Wall clock with quartz movement. The wooden case has a matt pastel finish. The dial, is made with a panel-mounted art print while the silk screen indexes are printed by hand on the inner side of the glass.*



**art. 05468**  
dim. cm. 34x34



**art. 05464**  
dim. cm. 34x34



**art. 05466** dim. cm. 34x34



**art. 05467** dim. cm. 34x34





**art.11903** dim. cm. 80X60

Orologio da parete con movimento al quarzo. La cassa in legno ricoperta di brillantini color oro, produce un ricco effetto luminoso. Lo sfondo del quadrante, montato su pannello, è realizzato con una stampa artistica mentre gli indici sono serigrafati a mano sul lato interno della lastra di vetro.

*Wall clock with quartz movement  
The wooden case, covered with gold  
glitter, produce a rich luminous effect .  
The dial, is made with a panel-mounted  
art print while the silk screen indexes are  
printed by hand on the inner side of the  
glass.*



**art.11904** dim. cm. 60X60

Orologio da parete con movimento al quarzo. La cassa in legno ricoperta di brillantini color oro, produce un ricco effetto luminoso. Lo sfondo del quadrante, montato su pannello, è realizzato con una stampa artistica mentre gli indici sono serigrafati a mano sul lato interno della lastra di vetro.

*Wall clock with quartz movement  
The wooden case, covered with gold  
glitter, produce a rich luminous effect .  
The dial, is made with a panel-mounted  
art print while the silk screen indexes are  
printed by hand on the inner side of the  
glass.*



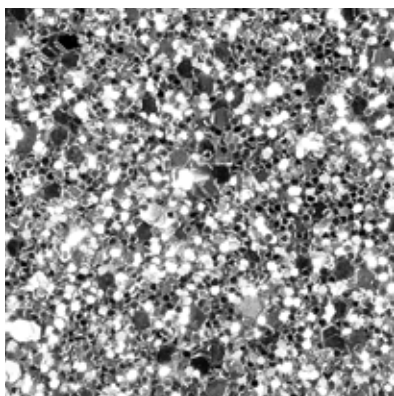
Orologio da parete con movimento al quarzo. La cassa in legno ricoperta di brillantini color oro, produce un ricco effetto luminoso. Lo sfondo del quadrante, montato su pannello, è realizzato con una stampa artistica mentre gli indici sono serigrafati a mano sul lato interno della lastra di vetro.

*Wall clock with quartz movement  
The wooden case, covered with gold glitter, produce a rich luminous effect.*

*The dial, is made with a panel-mounted art print while the silk screen indexes are printed by hand on the inner side of the glass.*

art. 11901 dim. cm. 80x80





Orologio da parete con movimento al quarzo. La cassa in legno ricoperta di brillantini color argento, produce un ricco effetto luminoso. Lo sfondo del quadrante, montato su pannello, è realizzato con una stampa artistica mentre gli indici sono serigrafati a mano sul lato interno della lastra di vetro.

*Wall clock with quartz movement  
The wooden case, covered with  
gold glitter, produce a rich luminous  
effect .*

*The dial, is made with a panel-  
mounted art print while the silk  
screen indexes are printed by hand  
on the inner side of the glass.*



**art. 11921** dim. cm. 70x90







Orologio da parete con movimento al quarzo. La cassa in legno con profilo modellato in resina è rifinita con una verniciatura cromatica trasparente che crea un effetto grafite liquida di eccezionale impatto visivo.

Lo sfondo del quadrante, montato su pannello, è realizzato con una stampa artistica mentre gli indici sono serigrafati a mano sul lato interno della lastra di vetro.

*Wall clock with quartz movement. The wooden case with a resin molded profile has a chrome transparent painting that creates a unique liquid graphite effect. The dial, is made with a panel-mounted art print while the silk screen indexes are printed by hand on the inner side of the glass.*



**art.11765** dim. cm. 80x80

Orologio da parete con movimento al quarzo. La cassa in legno con profilo modellato in resina è rifinita con una verniciatura cromatica trasparente che crea un effetto argento liquido di eccezionale impatto visivo. Lo sfondo del quadrante, montato su pannello, è realizzato con una stampa artistica mentre gli indici sono serigrafati a mano sul lato interno della lastra di vetro.

*Wall clock with quartz movement. The wooden case with a resin molded profile has a chrome transparent painting that creates a unique liquid silver effect. The dial, is made with a panel-mounted art print while the silk screen indexes are printed by hand on the inner side of the glass.*



**art. 11764** dim. cm. 80x60

Orologio da parete con movimento al quarzo. La cassa in legno con profilo modellato in resina è rifinita con una verniciatura cromatica trasparente che crea un effetto argento liquido di eccezionale impatto visivo.

Lo sfondo del quadrante, montato su pannello, è realizzato con una stampa artistica mentre gli indici sono serigrafati a mano sul lato interno della lastra di vetro.

*Wall clock with quartz movement.*

*The wooden case with a resin molded profile has a chrome transparent painting that creates a unique liquid silver effect.*

*The dial, is made with a panel-mounted art print while the silk screen indexes are printed by hand on the inner side of the glass.*



**art. 11713** dim. cm. 80x80



Orologio da parete con movimento al quarzo. La cassa in legno con profilo modellato in resina è rifinita con una verniciatura cromatica trasparente che crea un effetto argento liquido di eccezionale impatto visivo. Lo sfondo del quadrante, montato su pannello, è realizzato con una stampa artistica mentre gli indici sono serigrafati a mano sul lato interno della lastra di vetro.

*Wall clock with quartz movement. The wooden case with a resin molded profile has a chrome transparent painting that creates a unique liquid silver effect. The dial, is made with a panel-mounted art print while the silk screen indexes are printed by hand on the inner side of the glass.*



**art.11717** dim. cm. 80x80








**art.11712** dim. cm. 90X70

*Wall clock with quartz movement.  
The wooden case with a resin  
molded profile has a chrome  
transparent painting that creates a  
unique liquid silver effect.  
The dial, is made with a panel-  
mounted art print while the silk  
screen indexes are printed by hand  
on the inner side of the glass.*



Orologio da parete con movimento al quarzo. La cassa in legno con profilo modellato in resina è rifinita con una verniciatura cromatica trasparente che crea un effetto argento liquido di eccezionale impatto visivo. Lo sfondo del quadrante, montato su pannello, è realizzato con una stampa artistica mentre gli indici sono serigrafati a mano sul lato interno della lastra di vetro.

Orologio da parete con movimento al quarzo. La cassa in legno con profilo modellato in resina è rifinita con una verniciatura cromatica trasparente che crea un effetto argento liquido di eccezionale impatto visivo.

Lo sfondo del quadrante, montato su pannello, è realizzato con una stampa artistica mentre gli indici sono serigrafati a mano sul lato interno della lastra di vetro.

*Wall clock with quartz movement.  
The wooden case with a resin  
molded profile has a chrome  
transparent painting that creates a  
unique liquid silver effect.  
The dial, is made with a panel-  
mounted art print while the silk  
screen indexes are printed by hand  
on the inner side of the glass.*



**art.11762** dim. cm. 80x60



Orologio da parete con movimento al quarzo. La cassa in legno con profilo modellato in resina è rifinita con una verniciatura cromatica trasparente che crea un effetto grafite liquida di eccezionale impatto visivo.

Lo sfondo del quadrante, montato su pannello, è realizzato con una stampa artistica mentre gli indici sono serigrafati a mano sul lato interno della lastra di vetro.

*Wall clock with quartz movement. The wooden case with a resin molded profile has a chrome transparent painting that creates a unique liquid graphite effect. The dial, is made with a panel-mounted art print while the silk screen indexes are printed by hand on the inner side of the glass.*



**art.11763** dim. cm. 80x60





**art.11738** dim. cm. 45X35



**art.11737** dim. cm. 45X35

Orologio da parete con movimento al quarzo. La cassa in legno con profilo modellato in resina è rifinita con una verniciatura cromatica trasparente che crea un effetto argento liquido/oro liquido/grafite liquida di eccezionale impatto visivo. Lo sfondo del quadrante, montato su pannello, è realizzato con una stampa artistica mentre gli indici sono serigrafati a mano sul lato interno della lastra di vetro.

*Wall clock with quartz movement. The wooden case with a resin molded profile has a chrome transparent painting that creates a unique liquid silver/liquid gold/liquid graphite effect.*

*The dial, is made with a panel-mounted art print while the silk screen indexes are printed by hand on the inner side of the glass.*

Orologio da parete con movimento al quarzo. La cassa in legno con profilo modellato in resina è rifinita con una verniciatura cromatica trasparente che crea un effetto argento liquido/oro liquido di eccezionale impatto visivo. Lo sfondo del quadrante, montato su pannello, è realizzato con una stampa artistica mentre gli indici sono serigrafati a mano sul lato interno della lastra di vetro.

*Wall clock with quartz movement. The wooden case with a resin molded profile has a chrome transparent painting that creates a unique liquid silver/liquid gold effect.*

*The dial, is made with a panel-mounted art print while the silk screen indexes are printed by hand on the inner side of the glass.*

foto di Antonella Negri



**art. 05981** dim. cm. 45X35



**art.05983** dim. cm. 45X35

foto di Antonio Gallo



**art. 05982** dim. cm. 45X35

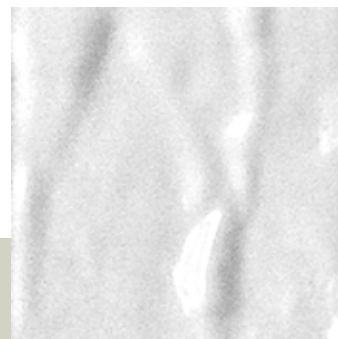
foto di Antonio Gallo



**art. 05481** dim. cm. 35x45



Orologio da parete con movimento al quarzo. La cassa in legno con profilo scolpito è rifinita con una doppia verniciatura lucida a tinta pastello. Lo sfondo del quadrante, montato su pannello, è realizzato con una stampa artistica mentre gli indici sono serigrafati a mano sul lato interno della lastra di vetro.



*Wall clock with quartz movement. The wooden case with carved profile has a double shine pastel color finish. The dial, is made with a panel-mounted art print while the silk screen indexes are printed by hand on the inner side of the glass.*

Orologio da parete con movimento al quarzo. La cassa in legno è rifinita con una verniciatura color nero opaca. Lo sfondo del quadrante, montato su pannello, è realizzato con una stampa artistica mentre gli indici sono serigrafati a mano sul lato interno della lastra di vetro.

*Wall clock with quartz movement. The wooden case has a matt black finish. The dial, is made with a panel-mounted art print while the silk screen indexes are printed by hand on the inner side of the glass.*



**art. 05483** dim. cm. 35x45



**art. 05482** dim. cm. 35x45



Orologio da parete con movimento al quarzo. La cassa in legno con profilo scolpito è rifinita con una doppia verniciatura opaca a tinta pastello. Lo sfondo del quadrante, montato su pannello, è realizzato con una stampa artistica mentre gli indici sono serigrafati a mano sul lato interno della lastra di vetro.

*Wall clock with quartz movement. The wooden case with carved profile has a double matt pastel color finish. The dial, is made with a panel-mounted art print while the silk screen indexes are printed by hand on the inner side of the glass.*

Orologio da parete con movimento al quarzo. La cassa in legno è rifinita con una verniciatura color bianco opaca. Lo sfondo del quadrante, montato su pannello, è realizzato con una stampa artistica mentre gli indici sono serigrafati a mano sul lato interno della lastra di vetro.

*Wall clock with quartz movement. The wooden case has a matt white finish. The dial, is made with a panel-mounted art print while the silk screen indexes are printed by hand on the inner side of the glass.*



**art. 05484** dim. cm. 35x45



Orologio da parete con movimento al quarzo. La cassa in legno è rifinita con una verniciatura color nero opaco. Lo sfondo del quadrante, montato su pannello, è realizzato con una stampa artistica mentre gli indici sono serigrafati a mano sul lato interno della lastra di vetro.

*Wall clock with quartz movement. The wooden case has a matt black finish. The dial, is made with a panel-mounted art print while the silk screen indexes are printed by hand on the inner side of the glass.*



**art. 05486** dim. cm. 45x35



**art. 05485** dim. cm. 45x35

Orologio da parete con movimento al quarzo. La cassa in legno è rifinita con una verniciatura color bianco opaco. Lo sfondo del quadrante, montato su pannello, è realizzato con una stampa artistica mentre gli indici sono serigrafati a mano sul lato interno della lastra di vetro.

*Wall clock with quartz movement. The wooden case has a matt white finish. The dial, is made with a panel-mounted art print while the silk screen indexes are printed by hand on the inner side of the glass.*







**art.11071RS** dim. cm. 66x28

Orologio da parete con movimento al quarzo. La cassa in legno è rifinita con una verniciatura rovere sbiancato. Lo sfondo del quadrante, montato su pannello, è realizzato con una stampa artistica mentre gli indici sono serigrafati a mano sul lato interno della lastra di vetro.

*Wall clock with quartz movement. The wooden case has an ash colors finish. The dial, is made with a panel-mounted art print while the silk screen indexes are printed by hand on the inner side of the glass.*



**art.11073** dim. cm. 66x28

Orologio da parete con movimento al quarzo. La cassa in legno è rifinita con una verniciatura che riproduce la tinta del noce. Lo sfondo del quadrante, montato su pannello, è realizzato con una stampa artistica mentre gli indici sono serigrafati a mano sul lato interno della lastra di vetro.

*Wall clock with quartz movement. The wooden case has a walnut finish. The dial, is made with a panel-mounted art print while the silk screen indexes are printed by hand on the inner side of the glass.*



**art.05637** dim. cm. 66x28

Orologio da parete con movimento al quarzo. La cassa in legno è rifinita con una verniciatura color nero opaco. Lo sfondo del quadrante, montato su pannello, è realizzato con una stampa artistica mentre gli indici sono serigrafati a mano sul lato interno della lastra di vetro.

*Wall clock with quartz movement. The wooden case has a walnut finish. The dial, is made with a panel-mounted art print while the silk screen indexes are printed by hand on the inner side of the glass.*





Orologio da parete con movimento al quarzo. La cassa in legno è rifinita con una verniciatura che riproduce la tinta del rovere sbiancato. Lo sfondo del quadrante, montato su pannello, è realizzato con una stampa artistica mentre gli indici sono serigrafati a mano sul lato interno della lastra di vetro.

*Wall clock with quartz movement. The wooden case has an ash finish. The dial, is made with a panel-mounted art print while the silk screen indexes are printed by hand on the inner side of the glass.*

**art.05636** dim. cm. 66x28



Orologio da parete con movimento al quarzo. La cassa in legno è rifinita con una verniciatura che riproduce la tinta del ciliegio. Lo sfondo del quadrante, montato su pannello, è realizzato con una stampa artistica mentre gli indici sono serigrafati a mano sul lato interno della lastra di vetro.

*Wall clock with quartz movement. The wooden case has a cherry finish. The dial, is made with a panel-mounted art print while the silk screen indexes are printed by hand on the inner side of the glass.*

**art.05635** dim. cm. 66x28



**art.05630** dim. cm. 66x28

Orologio da parete con movimento al quarzo. La cassa in legno è rifinita con una verniciatura che riproduce la tinta del rovere sbiancato. Lo sfondo del quadrante, montato su pannello, è realizzato con una stampa artistica mentre gli indici sono serigrafati a mano sul lato interno della lastra di vetro.

*Wall clock with quartz movement. The wooden case has an ash finish. The dial, is made with a panel-mounted art print while the silk screen indexes are printed by hand on the inner side of the glass.*



**art.05631** dim. cm. 66x28

Orologio da parete con movimento al quarzo. La cassa in legno è rifinita con una verniciatura che riproduce la tinta del ciliegio. Lo sfondo del quadrante, montato su pannello, è realizzato con una stampa artistica mentre gli indici sono serigrafati a mano sul lato interno della lastra di vetro.

*Wall clock with quartz movement. The wooden case has a cherry finish. The dial, is made with a panel-mounted art print while the silk screen indexes are printed by hand on the inner side of the glass.*



**art. 05642** dim. cm. 66x28

Orologio da parete con movimento al quarzo. La cassa in legno è rifinita con una verniciatura che riproduce la tinta del noce. Lo sfondo del quadrante, montato su pannello, è realizzato con una stampa artistica mentre gli indici sono serigrafati a mano sul lato interno della lastra di vetro.

*Wall clock with quartz movement. The wooden case has a walnut finish. The dial, is made with a panel-mounted art print while the silk screen indexes are printed by hand on the inner side of the glass.*

Orologio da parete con movimento al quarzo. La cassa in legno è rifinita con una verniciatura che riproduce la tinta del rovere sbiancato. Lo sfondo del quadrante, montato su pannello, è realizzato con una stampa artistica mentre gli indici sono serigrafati a mano sul lato interno della lastra di vetro.

*Wall clock with quartz movement. The wooden case has a bleached oak finish. The dial, is made with a panel-mounted art print while the silk screen indexes are printed by hand on the inner side of the glass*



**art. 11794** dim. cm. 60X60



**art. 11795** dim. cm. 90x70

Orologio da parete con movimento al quarzo. La cassa in legno è rifinita con una verniciatura che riproduce la tinta del rovere sbiancato. Lo sfondo del quadrante, montato su pannello, è realizzato con una stampa artistica mentre gli indici sono serigrafati a mano sul lato interno della lastra di vetro.

*Wall clock with quartz movement. The wooden case has a bleached oak finish. The dial, is made with a panel-mounted art print while the silk screen indexes are printed by hand on the inner side of the glass*

Orologio da parete con movimento al quarzo. La cassa in legno è rifinita con una verniciatura lucida che riproduce l'effetto della lacca. Lo sfondo del quadrante, montato su pannello, è realizzato con una stampa artistica mentre gli indici sono serigrafati a mano sul lato interno della lastra di vetro.

*Wall clock with quartz movement.  
The wooden case has a lacquered glossy finish.  
The dial, is made with a panel-mounted art print while the silk screen indexes are printed by hand on the inner side of the glass.*



**art.12211** dim. cm. 60X60



art. 11043 dim. cm. 57x36



Orologio da parete con movimento al quarzo. La cassa in legno è rifinita con una verniciatura che riproduce la tinta del ciliegio. Lo sfondo del quadrante, montato su pannello, è realizzato con una stampa artistica mentre gli indici sono serigrafati a mano sul lato interno della lastra di vetro.

*Wall clock with quartz movement. The wooden case has a cherry finish. The dial, is made with a panel-mounted art print while the silk screen indexes are printed by hand on the inner side of the glass.*



art. 11044 dim. cm. 57x36



Orologio da parete con movimento al quarzo. La cassa in legno è rifinita con una verniciatura che riproduce la tinta del noce. Lo sfondo del quadrante, montato su pannello, è realizzato con una stampa artistica mentre gli indici sono serigrafati a mano sul lato interno della lastra di vetro.

*Wall clock with quartz movement. The wooden case has a walnut finish. The dial, is made with a panel-mounted art print while the silk screen indexes are printed by hand on the inner side of the glass.*





art.11159 dim. cm. 60x80

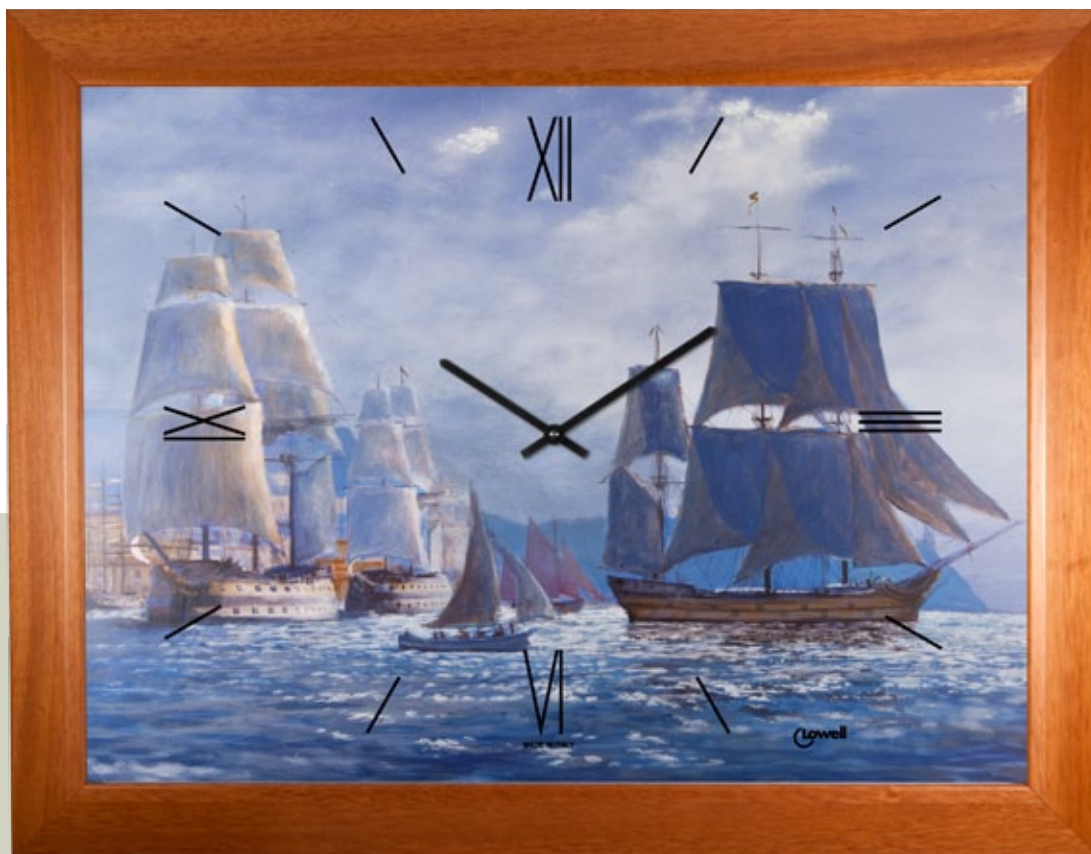
Orologio da parete con movimento al quarzo. La cassa in legno è rifinita con una verniciatura che riproduce la tinta del ciliegio.

Lo sfondo del quadrante, montato su pannello, è realizzato con una stampa artistica mentre gli indici sono serigrafati a mano sul lato interno della lastra di vetro.

*Wall clock with quartz movement.  
The wooden case has a cherry finish.*

*The dial, is made with a panel-mounted art print while the silk screen indexes are printed by hand on the inner side of the glass.*





**art. 12206** dim. cm. 80x60

Orologio da parete con movimento al quarzo. La cassa in legno è rifinita con una verniciatura che riproduce la tinta del ciliegio. Lo sfondo del quadrante, montato su pannello, è realizzato con una stampa artistica mentre gli indici sono serigrafati a mano sul lato interno della lastra di vetro.

*Wall clock with quartz movement.*

*The wooden case has a cherry finish.*

*The dial, is made with a panel-mounted art print while the silk screen indexes are printed by hand on the inner side of the glass.*



art. 12205 dim. cm. 60x80

Orologio da parete con movimento al quarzo. La cassa in legno è rifinita con una verniciatura che riproduce la tinta del ciliegio.

Lo sfondo del quadrante, montato su pannello, è realizzato con una stampa artistica mentre gli indici sono serigrafati a mano sul lato interno della lastra di vetro.

*Wall clock with quartz movement.  
The wooden case has a cherry finish.  
The dial, is made with a panel-mounted art print while the silk screen indexes are printed by hand on the inner side of the glass.*

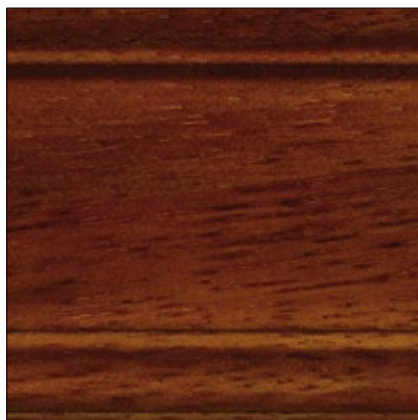
Orologio da parete con movimento al quarzo. La cassa in legno è rifinita con una verniciatura che riproduce la tinta del noce invecchiato.

Lo sfondo del quadrante, montato su pannello, è realizzato con una stampa artistica mentre gli indici sono serigrafati a mano sul lato interno della lastra di vetro.

*Wall clock with quartz movement.  
The wooden case has an antique, aged walnut finish.  
The dial, is made with a panel-mounted art print while the silk screen indexes are printed by hand on the inner side of the glass.*



**art. 11707** dim. cm. 78x58





art. 11708 dim. cm. 78x58

Orologio da parete con movimento al quarzo. La cassa in legno è rifinita con una verniciatura che riproduce la tinta del noce invecchiato. Lo sfondo del quadrante, montato su pannello, è realizzato con una stampa artistica mentre gli indici sono serigrafati a mano sul lato interno della lastra di vetro.

*Wall clock with quartz movement. The wooden case has an antique, aged walnut finish. The dial, is made with a panel-mounted art print while the silk screen indexes are printed by hand on the inner side of the glass.*



Orologio da parete con movimento al quarzo. La cassa in legno è rifinita con una verniciatura che riproduce la tinta del ciliegio. Lo sfondo del quadrante, montato su pannello, è realizzato con una stampa artistica mentre gli indici sono serigrafati a mano sul lato interno della lastra di vetro.

*Wall clock with quartz movement. The wooden case has a cherry finish. The dial, is made with a panel-mounted art print while the silk screen indexes are printed by hand on the inner side of the glass.*



**art.05478** dim. cm. 35x45



**art.05477** dim. cm. 35x45

Orologio da parete con movimento al quarzo.

La cassa in legno è rifinita con una verniciatura che riproduce la tinta del noce. Lo sfondo del quadrante, montato su pannello, è realizzato con una stampa artistica mentre gli indici sono serigrafati a mano sul lato interno della lastra di vetro.

*Wall clock with quartz movement. The wooden case has a walnut finish. The dial, is made with a panel-mounted art print while the silk screen indexes are printed by hand on the inner side of the glass.*



**art.05476** dim. cm. 35x45

Orologio da parete con movimento al quarzo. La cassa in legno è rifinita con una verniciatura che riproduce la tinta del rovere sbiancato. Lo sfondo del quadrante, montato su pannello, è realizzato con una stampa artistica mentre gli indici sono serigrafati a mano sul lato interno della lastra di vetro.

*Wall clock with quartz movement. The wooden case has an ash finish. The dial, is made with a panel-mounted art print while the silk screen indexes are printed by hand on the inner side of the glass.*

Orologio da parete con movimento al quarzo. La cassa in legno riproduce la tinta del noce invecchiato ed è rifinita con una patinatura manuale a cera. Lo sfondo del quadrante, montato su pannello, è realizzato con una stampa artistica con effetto oro metallizzato mentre gli indici sono serigrafati a mano sul lato interno della lastra di vetro.

*Wall clock with quartz movement. The wooden case has an antique, aged walnut finish, with a handmade wax film. The dial is made with a panel-mounted art print with metallic gold effect while the silk screen indexes are printed by hand on the inner side of the glass.*



**art. 11227** dim. cm. 80x60

Orologio da parete con movimento al quarzo. La cassa in legno è rifinita con una verniciatura che riproduce la tinta del noce.

Lo sfondo del quadrante, montato su pannello, è realizzato con una stampa artistica con effetto oro metallizzato mentre gli indici sono serigrafati a mano sul lato interno della lastra di vetro.

*Wall clock with quartz movement. The wooden case has a walnut finish. The dial is made with a panel-mounted art print with metallic gold effect while the silk screen indexes are printed by hand on the inner side of the glass.*



**art. 05475** dim. cm. 44x34









art.05657 dim. cm. 82x82

Orologio da parete con movimento al quarzo. La cassa in legno con profilo stondato e passepartout, è rifinita con una verniciatura che riproduce l'effetto ed i riflessi delle dorature tipiche delle cornici d'epoca. Lo sfondo del quadrante, montato su pannello, è realizzato con una stampa artistica mentre gli indici sono serigrafati a mano sul lato interno della lastra di vetro.

*Wall clock with quartz movement. The wooden case with rounded profile and a passepartout has an antique and gilding finish, like a vintage frame. The dial, is made with a panel-mounted art print while the silk screen indexes are printed by hand on the inner side of the glass.*



Orologio da parete con movimento al quarzo. La cassa in legno è rifinita con una verniciatura che riproduce la tinta del wengè.

Lo sfondo del quadrante, montato su pannello, è realizzato con una stampa artistica mentre gli indici sono serigrafati a mano sul lato interno della lastra di vetro.

*Wall clock with quartz movement. The wooden case has a wengè finish. The dial, is made with a panel-mounted art print while the silk screen indexes are printed by hand on the inner side of the glass.*



**art.12209** dim. cm. 60x45

Orologio da parete con movimento al quarzo. La cassa in legno è rifinita con una verniciatura che riproduce la tinta del noce.

Lo sfondo del quadrante, montato su pannello, è realizzato con una stampa artistica mentre gli indici sono serigrafati a mano sul lato interno della lastra di vetro.

*Wall clock with quartz movement. The wooden case has a walnut finish. The dial, is made with a panel-mounted art print while the silk screen indexes are printed by hand on the inner side of the glass.*



**art.04626N** dim. cm. 60x45

Orologio da parete con movimento al quarzo. La cassa in legno è rifinita con una verniciatura che riproduce la tinta del noce. Lo sfondo del quadrante, montato su pannello, è realizzato con una stampa artistica mentre gli indici sono serigrafati a mano sul lato interno della lastra di vetro.

*Wall clock with quartz movement. The wooden case has a walnut finish. The dial, is made with a panel-mounted art print while the silk screen indexes are printed by hand on the inner side of the glass.*



**art.04607N** dim. cm. 60x45

Orologio da parete con movimento al quarzo. La cassa in legno è rifinita con una verniciatura che riproduce la tinta del ciliegio. Lo sfondo del quadrante, montato su pannello, è realizzato con una stampa artistica mentre gli indici sono serigrafati a mano sul lato interno della lastra di vetro.

*Wall clock with quartz movement. The wooden case has a cherry finish. The dial, is made with a panel-mounted art print while the silk screen indexes are printed by hand on the inner side of the glass.*

*Wall clock with quartz movement. The wooden case has a cherry finish. The dial, is made with a panel-mounted art print while the silk screen indexes are printed by hand on the inner side of the glass.*



**art.04626C** dim. cm. 60x45

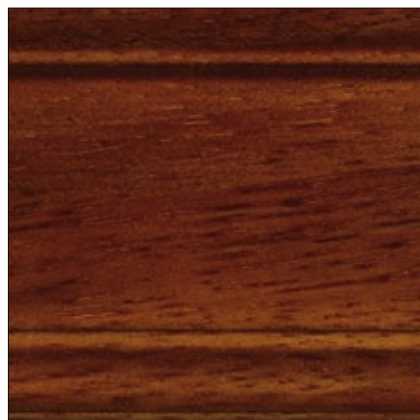


art.11704 dim. cm. 77x58

Orologio da parete con movimento al quarzo. La cassa in legno è rifinita con una verniciatura che riproduce la tinta del noce invecchiato.

Lo sfondo del quadrante, montato su pannello, è realizzato con una stampa artistica mentre gli indici sono serigrafati a mano sul lato interno della lastra di vetro.

*Wall clock with quartz movement. The wooden case has an antique, aged walnut finish. The dial, is made with a panel-mounted art print while the silk screen indexes are printed by hand on the inner side of the glass.*






art. 11702 dim. cm. 80x60

Orologio da parete con movimento al quarzo. La cassa in legno è rifinita con una verniciatura che riproduce la tinta del noce.

Lo sfondo del quadrante, montato su pannello, è realizzato con una stampa artistica mentre gli indici sono serigrafati a mano sul lato interno della lastra di vetro.

*Wall clock with quartz movement. The wooden case has a walnut finish. The dial, is made with a panel-mounted art print while the silk screen indexes are printed by hand on the inner side of the glass.*



Orologio da parete con movimento al quarzo. La cassa in legno è rifinita con una verniciatura che riproduce la tinta del noce invecchiato. Lo sfondo del quadrante, montato su pannello, è realizzato con una stampa artistica mentre gli indici sono serigrafati a mano sul lato interno della lastra di vetro.

*Wall clock with quartz movement. The wooden case has an antique, aged walnut finish. The dial, is made with a panel-mounted art print while the silk screen indexes are printed by hand on the inner side of the glass.*



**art.04506** dim. cm. 57x42






**art.12210** dim. cm. 60X45



Orologio da parete con movimento al quarzo. La cassa in legno è rifinita con una verniciatura che riproduce la tinta testa di moro. Lo sfondo del quadrante, montato su pannello, è realizzato con una stampa artistica mentre gli indici sono serigrafati a mano sul lato interno della lastra di vetro.

*Wall clock with quartz movement. The wooden case has a dark brown finish. The dial, is made with a panel-mounted art print while the silk screen indexes are printed by hand on the inner side of the glass.*



Orologio da parete con movimento al quarzo. La cassa in legno è rifinita con una verniciatura che riproduce la tinta del noce. Lo sfondo del quadrante, montato su pannello, è realizzato con una stampa artistica mentre gli indici sono serigrafati a mano sul lato interno della lastra di vetro.

*Wall clock with quartz movement. The wooden case has a walnut finish. The dial, is made with a panel-mounted art print while the silk screen indexes are printed by hand on the inner side of the glass.*



**art.11134N** dim. cm. 60x45







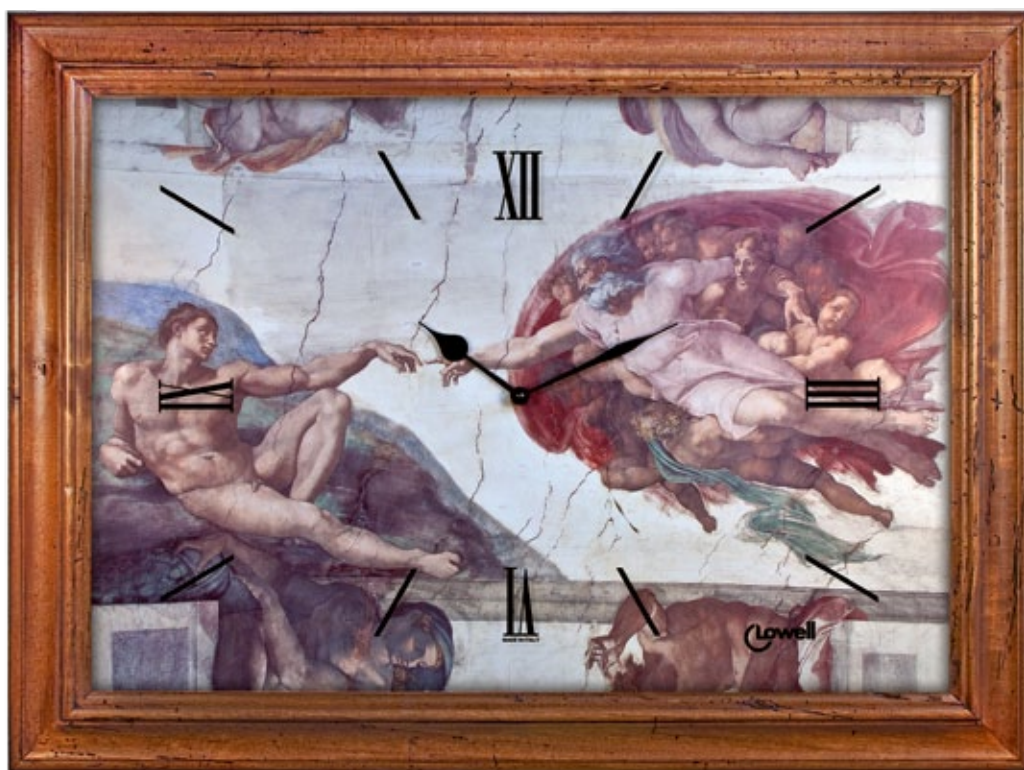
art. 11273W-B dim. cm. 60x60

Orologio da parete con movimento al quarzo. La cassa in legno è rifinita con una verniciatura che riproduce la tinta del wengè.

Lo sfondo del quadrante, montato su pannello, è realizzato con una stampa artistica mentre gli indici sono serigrafati a mano sul lato interno della lastra di vetro.

*Wall clock with quartz movement. The wooden case has a wengè finish.*

*The dial, is made with a panel-mounted art print while the silk screen indexes are printed by hand on the inner side of the glass.*



art. 11222 dim. cm. 60x80

Orologio da parete con movimento al quarzo. La cassa in legno riproduce la tinta del noce invecchiato ed è rifinita con una patinatura manuale a cera. Lo sfondo del quadrante, montato su pannello, è realizzato con una stampa artistica mentre gli indici sono serigrafati a mano sul lato interno della lastra di vetro.

*Wall clock with quartz movement. The wooden case has an antique, aged walnut finish, with a handmade wax film. The dial, is made with a panel-mounted art print while the silk screen indexes are printed by hand on the inner side of the glass.*



**art. 11085** dim. cm. 80x60

Orologio da parete con movimento al quarzo. La cassa in legno riproduce la tinta del noce invecchiato ed è rifinita con una patinatura manuale a cera.

Lo sfondo del quadrante, montato su pannello, è realizzato con una stampa artistica mentre gli indici sono serigrafati a mano sul lato interno della lastra di vetro.

*Wall clock with quartz movement.*

*The wooden case has an antique, aged walnut finish, with a handmade wax film.*

*The dial, is made with a panel-mounted art print while the silk screen indexes are printed by hand on the inner side of the glass.*





**art. 12207** dim. cm. 60X45



Orologio da parete con movimento al quarzo. La cassa in legno è rifinita con una verniciatura che riproduce la tinta testa di moro.

Lo sfondo del quadrante, montato su pannello, è realizzato con una stampa artistica mentre gli indici sono serigrafati a mano sul lato interno della lastra di vetro.

*Wall clock with quartz movement.*

*The wooden case has a dark brown finish.*

*The dial, is made with a panel-mounted art print while the silk screen indexes are printed by hand on the inner side of the glass.*

Orologio da parete con movimento al quarzo. La cassa in legno è rifinita con una verniciatura che riproduce la tinta testa di moro. Lo sfondo del quadrante, montato su pannello, è realizzato con una stampa artistica mentre gli indici sono serigrafati a mano sul lato interno della lastra di vetro.

*Wall clock with quartz movement.*

*The wooden case has a dark brown finish.*

*The dial, is made with a panel-mounted art print while the silk screen indexes are printed by hand on the inner side of the glass.*



**art. 12208** dim. cm. 60x45



Orologio da parete con movimento al quarzo. La cassa in legno è rifinita con una verniciatura che riproduce la tinta del ciliegio.

Lo sfondo del quadrante, montato su pannello, è realizzato con una stampa artistica mentre gli indici sono serigrafati a mano sul lato interno della lastra di vetro.

*Wall clock with quartz movement. The wooden case has a cherry finish.*

*The dial, is made with a panel-mounted art print while the silk screen indexes are printed by hand on the inner side of the glass.*



**art. 05443** dim. cm. 34x34



**art.05668** dim. cm. 34x34

Orologio da parete con movimento al quarzo. La cassa in legno è rifinita con una verniciatura che riproduce la tinta del noce. Lo sfondo del quadrante, montato su pannello, è realizzato con una stampa artistica mentre gli indici sono serigrafati a mano sul lato interno della lastra di vetro.

*Wall clock with quartz movement. The wooden case has a walnut finish. The dial, is made with a panel-mounted art print while the silk screen indexes are printed by hand on the inner side of the glass.*



**art. 11113** dim. cm. 57x42

Orologio da parete con movimento al quarzo. La cassa in legno è rifinita con una verniciatura che riproduce la tinta del noce invecchiato. Lo sfondo del quadrante, montato su pannello, è realizzato con una stampa artistica mentre gli indici sono serigrafati a mano sul lato interno della lastra di vetro.

*Wall clock with quartz movement. The wooden case has an antique, aged walnut finish. The dial, is made with a panel-mounted art print while the silk screen indexes are printed by hand on the inner side of the glass.*





**art.12201** dim. cm. 60x60

Orologio da parete con movimento al quarzo. La cassa in legno è rifinita con una verniciatura opaca a tinta pastello.

Lo sfondo del quadrante, montato su pannello, è realizzato con una stampa artistica mentre gli indici sono serigrafati a mano sul lato interno della lastra di vetro.

*Wall clock with quartz movement.*

*The wooden case has a matt pastel colors finish. The dial, is made with a panel-mounted art print while the silk screen indexes are printed by hand on the inner side of the glass.*

Orologio da parete con movimento al quarzo. La cassa in legno è rifinita con una verniciatura opaca a tinta pastello.

Lo sfondo del quadrante, montato su pannello, è realizzato con una stampa artistica mentre gli indici sono serigrafati a mano sul lato interno della lastra di vetro.

*Wall clock with quartz movement.*

*The wooden case has a matt pastel colors finish. The dial, is made with a panel-mounted art print while the silk screen indexes are printed by hand on the inner side of the glass.*



**art. 12202** dim. cm. 60x60

Orologio da parete con movimento al quarzo. La cassa in legno è rifinita con una verniciatura che riproduce la tinta del rovere sbiancato. Lo sfondo del quadrante, montato su pannello, è realizzato con una stampa artistica mentre gli indici sono serigrafati a mano sul lato interno della lastra di vetro.

*Wall clock with quartz movement. The wooden case has a bleached oak finish. The dial, is made with a panel-mounted art print while the silk screen indexes are printed by hand on the inner side of the glass.*



**art. 05461** dim. cm. 34x34



**art. 05462** dim. cm. 34x34



Orologio da parete con movimento al quarzo. La cassa in legno è rifinita con una verniciatura color bianco opaca. Lo sfondo del quadrante, montato su pannello, è realizzato con una stampa artistica mentre gli indici sono serigrafati a mano sul lato interno della lastra di vetro.

*Wall clock with quartz movement. The wooden case has a matt white finish. The dial, is made with a panel-mounted art print while the silk screen indexes are printed by hand on the inner side of the glass.*



Orologio da parete con movimento al quarzo. La cassa in legno è rifinita con una verniciatura color nero opaca. Lo sfondo del quadrante, montato su pannello, è realizzato con una stampa artistica mentre gli indici sono serigrafati a mano sul lato interno della lastra di vetro.

*Wall clock with quartz movement. The wooden case has a matt black finish. The dial, is made with a panel-mounted art print while the silk screen indexes are printed by hand on the inner side of the glass.*



**art. 05463** dim. cm. 34x34

Orologio da parete con movimento al quarzo. La cassa in legno è rifinita con una verniciatura che riproduce la tinta del noce. Lo sfondo del quadrante, montato su pannello, è realizzato con una stampa artistica mentre gli indici sono serigrafati a mano sul lato interno della lastra di vetro.

*Wall clock with quartz movement. The wooden case has a walnut finish.*

*The dial, is made with a panel-mounted art print while the silk screen indexes are printed by hand on the inner side of the glass.*



**art. 05449** dim. cm. 34x34



**art. 05450** dim. cm. 34x34

Orologio da parete con movimento al quarzo. La cassa in legno è rifinita con una verniciatura che riproduce la tinta del ciliegio.

Lo sfondo del quadrante, montato su pannello, è realizzato con una stampa artistica mentre gli indici sono serigrafati a mano sul lato interno della lastra di vetro.

*Wall clock with quartz movement. The wooden case has a cherry finish. The dial, is made with a panel-mounted art print while the silk screen indexes are printed by hand on the inner side of the glass.*



**art. 05440** dim. cm. 34x34

Orologio da parete con movimento al quarzo. La cassa in legno è rifinita con una verniciatura che riproduce la tinta del rovere sbiancato. Lo sfondo del quadrante, montato su pannello, è realizzato con una stampa artistica mentre gli indici sono serigrafati a mano sul lato interno della lastra di vetro.

*Wall clock with quartz movement. The wooden case has a bleached oak finish. The dial, is made with a panel-mounted art print while the silk screen indexes are printed by hand on the inner side of the glass.*

Orologio da parete con movimento al quarzo. La cassa in legno è rifinita con una verniciatura che riproduce la tinta del noce. Lo sfondo del quadrante, montato su pannello, è realizzato con una stampa artistica mentre gli indici sono serigrafati a mano sul lato interno della lastra di vetro.

*Wall clock with quartz movement. The wooden case has a walnut finish.*

*The dial, is made with a panel-mounted art print while the silk screen indexes are printed by hand on the inner side of the glass.*



**art. 05458** dim. cm. 34x34



**art. 05457** dim. cm. 34x34

Orologio da parete con movimento al quarzo. La cassa in legno è rifinita con una verniciatura che riproduce la tinta del ciliegio. Lo sfondo del quadrante, montato su pannello, è realizzato con una stampa artistica mentre gli indici sono serigrafati a mano sul lato interno della lastra di vetro.

*Wall clock with quartz movement. The wooden case has a cherry finish. The dial, is made with a panel-mounted art print while the silk screen indexes are printed by hand on the inner side of the glass.*

Orologio da parete con movimento al quarzo. La cassa in legno è rifinita con una verniciatura che riproduce la tinta del rovere sbiancato. Lo sfondo del quadrante, montato su pannello, è realizzato con una stampa artistica mentre gli indici sono serigrafati a mano sul lato interno della lastra di vetro.

*Wall clock with quartz movement. The wooden case has a bleached oak finish. The dial, is made with a panel-mounted art print while the silk screen indexes are printed by hand on the inner side of the glass.*



**art. 05459** dim. cm. 34x34



Orologio da parete con movimento al quarzo. La cassa in legno è rifinita con una verniciatura che riproduce la tinta del noce.

Lo sfondo del quadrante, montato su pannello, è realizzato con una stampa artistica mentre gli indici sono serigrafati a mano sul lato interno della lastra di vetro.

*Wall clock with quartz movement. The wooden case has a walnut finish.*

*The dial, is made with a panel-mounted art print while the silk screen indexes are printed by hand on the inner side of the glass.*



**art.05662** dim. cm. 34x34



**art.05664** dim. cm. 34x34



**art.05665** dim. cm. 34x34



**art.05666** dim. cm. 34x34



Orologio da parete con movimento al quarzo. La cassa in legno riproduce la tinta del noce invecchiato ed è rifinita con una patinatura manuale a cera.

Il quadrante, realizzato su base in metallo, è creato con due successive fasi di lavorazioni. Si inizia con una verniciatura spazzolata a mano per passare poi ad applicazioni serigrafiche eseguite sempre manualmente.

*Wall clock with quartz movement.*

*The wooden case has an antique, aged walnut finish, with an handmade wax film.*

*The dial, made on a metal base, results from two different work phases: a handmade brushed painting at first, followed by silk screen, handmade trimmings printing.*



**art.11016B** dim. cm. 50x50







Orologio da parete con movimento al quarzo. La cassa in legno riproduce la tinta del noce invecchiato ed è rifinita con una patinatura manuale a cera. Il quadrante, realizzato su base in metallo, è creato con due successive fasi di lavorazioni. Si inizia con una verniciatura spazzolata a mano per passare poi ad applicazioni serigrafiche eseguite sempre manualmente.

*Wall clock with quartz movement. The wooden case has an antique, aged walnut finish, with an handmade wax film. The dial, made on a metal base, results from two different work phases: a handmade brushed painting at first, followed by silk screen, handmade trimmings*

**art. 11021B** dim. ø cm. 55



**art. 11019B** dim. cm. 41,5x41,5



Orologio da parete con movimento al quarzo. La cassa in legno riproduce la tinta del noce invecchiato ed è rifinita con una patinatura manuale a cera.

Il quadrante, realizzato su base in metallo, è creato con due successive fasi di lavorazioni. Si inizia con una verniciatura spazzolata a mano per passare poi ad applicazioni serigrafiche eseguite sempre manualmente.

*Wall clock with quartz movement.*

*The wooden case has an antique, aged walnut finish, with an handmade wax film.*

*The dial, made on a metal base, results from two different work phases: a handmade brushed painting at first, followed by silk screen, handmade trimmings printing.*



**art. 11020** dim. cm. 34,5x,34,5




Orologio da parete con movimento al quarzo. La cassa in legno riproduce la tinta del noce invecchiato ed è rifinita con una patinatura manuale a cera.

Il quadrante, realizzato su base in metallo, è creato con due successive fasi di lavorazioni. Si inizia con una verniciatura spazzolata a mano per passare poi ad applicazioni serigrafiche eseguite sempre manualmente.

*Wall clock with quartz movement.*

*The wooden case has an antique, aged walnut finish, with an handmade wax film.*

*The dial, made on a metal base, results from two different work phases: a handmade brushed painting at first, followed by silk screen, handmade trimmings printing.*



Orologio da parete con movimento al quarzo. La cassa in legno è rifinita con una verniciatura che riproduce la tinta del noce invecchiato.

Il quadrante, realizzato su base in metallo, è creato con due successive fasi di lavorazioni. Si inizia con una verniciatura spazzolata a mano per passare poi ad applicazioni serigrafiche eseguite sempre manualmente.

*Wall clock with quartz movement.*

*The wooden case has an antique, aged walnut finish, with an handmade wax film.*

*The dial, made on a metal base, results from two different work phases: a handmade brushed painting at first, followed by silk screen, handmade trimmings printing.*




**art.03535** dim. cm. 43x43





**art. 11014B** dim. ø cm. 41,5



Orologio da parete con movimento al quarzo. La cassa in legno riproduce la tinta del noce invecchiato ed è rifinita con una patinatura manuale a cera.

Il quadrante, realizzato su base in metallo, è creato con due successive fasi di lavorazioni. Si inizia con una verniciatura spazzolata a mano per passare poi ad applicazioni serigrafiche eseguite sempre manualmente.

*Wall clock with quartz movement.*

*The wooden case has an antique, aged walnut finish, with a handmade wax film.*

*The dial, made on a metal base, results from two different work phases: a handmade brushed painting at first, followed by silk screen, handmade trimmings printing.*





**art.11811** dim. ø cm. 45

Orologio da parete con movimento al quarzo. La cassa realizzata con vetro bombato a filo lucido presenta un quadrante antichizzato attraverso due diverse applicazioni serigrafiche ove gli indici ed i numeri esaltano l'effetto specchio del vetro.

*Wall clock with quartz movement. Thy convex glass case has an antiqued dial with two different silk screen printed trimmings indexes and numbers highlight the mirror effect of the glass.*

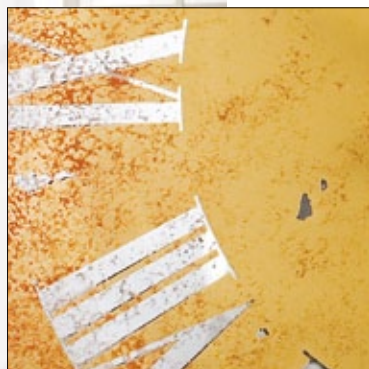


**art.11812** dim. ø cm. 45

Orologio da parete con movimento al quarzo. La cassa realizzata con vetro bombato a filo lucido presenta un quadrante antichizzato attraverso due diverse applicazioni serigrafiche ove gli indici ed i numeri esaltano l'effetto specchio del vetro.

*Wall clock with quartz movement. Thy convex glass case has an antiqued dial with two different silk screen printed trimmings indexes and numbers highlight*





**art.11816** dim. ø cm. 45

Orologio da parete con movimento al quarzo. La cassa realizzata con vetro bombato a filo lucido presenta un quadrante antichizzato attraverso due diverse applicazioni serigrafiche ove gli indici ed i numeri esaltano l'effetto specchio del vetro.

*Wall clock with quartz movement. Thy convex glass case has an antiqued dial with two different silk screen printed trimmings indexes and numbers highlight the mirror effect of the glass.*




**art.11817** dim. ø cm. 45

Orologio da parete con movimento al quarzo. La cassa realizzata con vetro bombato a filo lucido presenta un quadrante antichizzato attraverso due diverse applicazioni serigrafiche ove gli indici ed i numeri esaltano l'effetto specchio del vetro.

*Wall clock with quartz movement. Thy convex glass case has an antiqued dial with two different silk screen printed trimmings indexes and numbers highlight the mirror effect of the glass.*








Orologio da parete con movimento al quarzo. La cassa realizzata con vetro bombato a filo lucido presenta un quadrante antichizzato attraverso due diverse applicazioni serigrafiche ove gli indici ed i numeri esaltano l'effetto specchio del vetro.

*Wall clock with quartz movement. Thy convex glass case has an antiqued dial with two different silk screen printed trimmings indexes and numbers highlight the mirror effect of the glass.*



**art.11814** dim. ø cm. 45

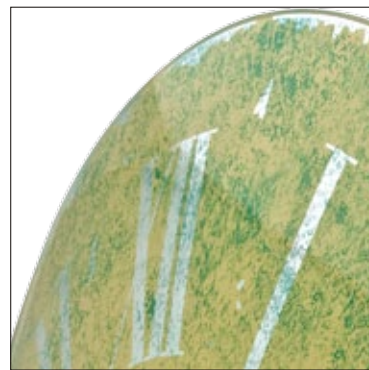


Orologio da parete con movimento al quarzo. La cassa realizzata con vetro bombato a filo lucido presenta un quadrante antichizzato attraverso due diverse applicazioni serigrafiche ove gli indici ed i numeri esaltano l'effetto specchio del vetro.

*Wall clock with quartz movement. Thy convex glass case has an antiqued dial with two different silk screen printed trimmings indexes and numbers highlight the mirror effect of the glass.*



**art.11815** dim. ø cm. 45



**indice articoli**  
*item index*

<b>articolo item</b>	<b>pagina page</b>
03535	114
04506	94
04607N	91
04626C	91
04626N	90
05440	107
05443	102
05449	107
05450	107
05457	108
05458	108
05459	108
05460	13
05461	106
05462	106
05463	106
05464	49

<b>articolo item</b>	<b>pagina page</b>
05465	49
05466	49
05467	49
05468	49
05470	13
05475	86
05476	85
05477	85
05478	84
05481	66
05482	67
05483	66
05484	67
05485	68
05486	68
05630	73
05631	73

<b>articolo item</b>	<b>pagina page</b>
05635	72
05636	72
05637	71
05642	73
05657	89
05662	109
05664	109
05665	109
05666	109
05668	102
05981	65
05982	65
05983	65
11014B	115
11016B	111
11019B	113
11020	113

<b>articolo item</b>	<b>pagina page</b>
11021B	112
11043	77
11044	77
11071RS	71
11073	71
11085	99
11113	103
11134N	95
11159	79
11222	98
11227	86
11273W-B	97
11702	93
11704	92
11707	82
11708	83
11712	61

<b>articolo item</b>	<b>pagina page</b>
11713	58
11717	59
11737	64
11738	64
11740	33
11741	31
11744	40
11746	34
11750	32
11751	36
11754	34
11755	35
11756	29
11757	39
11758	11
11762	62
11763	63

<b>articolo item</b>	<b>pagina page</b>
11764	57
11765	56
11770	45
11776	48
11779	48
11781	46
11782	41
11783	38
11784	42
11785	12
11786	10
11789	42
11790	47
11794	74
11795	75
11811	117
11812	117

<b>articolo item</b>	<b>pagina page</b>
11814	120
11815	120
11816	119
11817	119
11901	53
11903	51
11904	52
11921	54
11931	15
11932	14
11961	27
11962	25
11963	19
11966	23
11968	24
11969	21
11970	28

<b>articolo item</b>	<b>pagina page</b>
11971	16
11972	17
11973	18
11974	22
11981	20
11982	20
12201	104
12202	105
12205	81
12206	80
12207	100
12208	100
12209	90
12210	95
12211	76

## confezionamento *packing*

Da sempre in **LOWELL** pensiamo ai nostri orologi da parete in ogni fase del loro percorso sino alla destinazione finale: la perfetta location dove faranno bella mostra di sé. È per questo motivo che prestiamo particolare cura al confezionamento, in modo da preservarli nel migliore dei modi durante il trasporto fino alla sede del nostro cliente e per renderne al contempo la gestione presso il punto vendita il più semplice possibile.

L'orologio infatti, giunto presso il nostro cliente, dovrà essere sconfezionato per essere esposto; al momento della vendita dovrà viceversa essere riposto nella confezione originale per salvaguardarne l'integrità. Ecco quindi che la scatola personalizzata permette di individuare facilmente la confezione del nostro prodotto, che viene poi specificatamente riconosciuto attraverso l'immagine a colori presente sull'etichetta della confezione stessa.

Per semplificare poi il completamento della vendita troviamo, direttamente applicata sul fondello dell'orologio, la garanzia che ne riporta l'immagine assieme al certificato di qualità con l'ologramma proprietario **LOWELL** ed il timbro del nostro operatore.

*LOWELL always thinks at every stage of the journey of its wall clocks till the final destination: the wall where they will make a fine show. For this reason we pay special attention to the packaging to ensure the best possible transportation to the shop of our client but also to make the management at the store as easy as possible. In fact, the wall clock will be unpacked to be displayed meanwhile when it will be sold, it has to be put back in the original packaging to safeguard its integrity.*

*And then the custom box allows you to identify easily the packaging of our product which is then specifically recognized by the color image on the label of the package.*

*To facilitate the completion of the sale then there is the warranty directly applied to the back of the watch that shows the image together with the certificate of quality with **LOWELL's** hologram and the operator's stamp.*



1  
controllo finale pre-confezionamento  
final inspection pre packaging



2  
certificazione del controllo di qualità con timbro  
operatore e ologramma proprietario Lowell  
certification of quality control with operator  
stamp and Lowell's proprietary hologram



3  
inserimento della garanzia in bustina  
adesiva  
insertion of the warranty in adhesive pouch



4  
posizionamento della garanzia sul retro del prodotto  
*placement of the warranty on the clock back*



5  
protezione del vetro  
*glass protection*



6  
imbustamento  
*enveloping*



7  
chiusura con nastro removibile  
*closure with removable tape*



8  
angolari di protezione  
*corner protection*



9  
in scatolamento  
del prodotto  
*boxing*

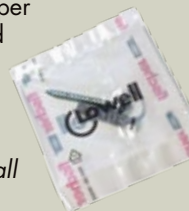


10  
confezione con etichetta descrittiva  
*final box with colour label*

## shopper bag

Nella confezione degli orologi da parete troverete una shopper Lowell con doppio manico ed una bustina personalizzata contenente un tassello per il fissaggio alla parete

*Inside the gift box of each wall clock you will find a Lowell bag with double handle and a personalized sachet with a rawplug inside to secure it to the wall*









coordination  
**mktg. Lowell Srl**

graphic design  
**Lowell Design Lab**

date of print  
**February 2015**